

鉄筋に一切の損傷を与えない

削孔処理装置

ジェットマスター XYZ-3000型 (鉛直削孔)

- ・重量：200kg
- ・装置寸法：幅1500mm×長さ3600mm×高さ3200mm
- ・最高使用圧力：245MPa
- ・最大吐出水量：70ℓ/min
- ・スイベル回転数：50～450rpm/min
- ・駆動方式：三相200V・油圧モータ駆動
- ・はつり作業径：φ25mm～φ250mm
- ・削孔送り速度：10mm～300mm/min

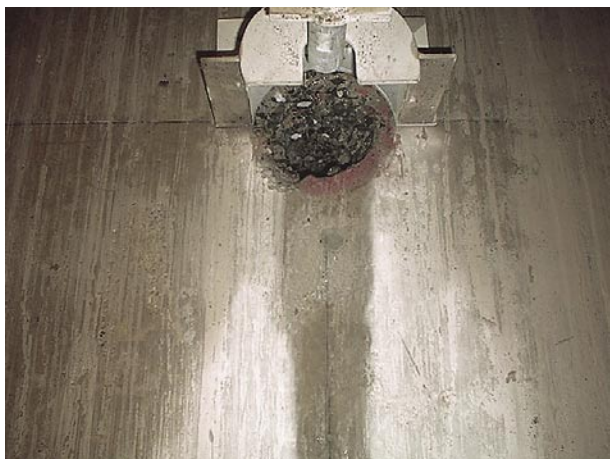


KUNO co.,LTD

施工例



水平削孔型



側面施工状況



削孔内部状況

特徴

- 軽量のため足場上でも、作業が可能です。
- 鉄筋を切断することなく、コンクリートの削孔ができます。
- 振動や騒音を最小限に抑えて工事を行うことができ、大型機材を使用する必要がないためコストが削減でき、工期の短縮も可能です。

対象箇所

- コンクリート橋脚の耐震補強
- 各種構造物の補強 など

施工実績（抜粋）

- 国土交通省 中川水門補強工事
- 首都高中央環状線 五色桜大橋補強工事
- 国土交通省 巴川橋耐震補強工事



株式会社 久野製作所

〒964-0202 福島県二本松市針道字大来ヶ作14-1
TEL: 0243-46-3871 FAX: 0243-46-3599
E-mail: fukusima@wj-kuno.com